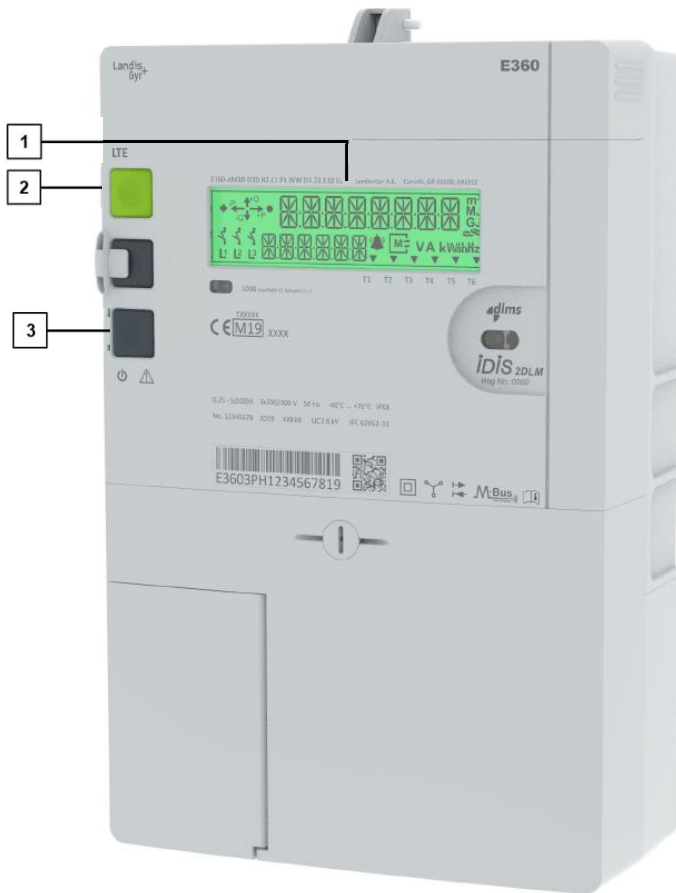


Information om elmätaren är tillkopplad respektive fränkopplad



Nedan är information kring hur man med hjälp av symbolerna ser om elmätaren är tillkopplad eller fränkopplad.



1. Display
2. Displayknapp
3. Brytare

OBS! För att manövrera brytaren håller man in knappen i minst 2 sekunder och släpper sedan.

Nedan en förklaring på de olika brytarsymbolerna i displayen.

Status	Display	Symbol
Strömmen är fränslagen och kan inte kopplas på, kontakta Falkenberg Energi AB	Brytarsymbolen lyser med fast sken	
Strömmen är fränslagen och kan kopplas på med brytaren	Brytarsymbolen blinkar	
Brytaren är tillslagen	Brytarsymbolen är sluten och lyser med fast sken	