

Mätarinstruktion för din elmätare av typen Landis+Gyr E450 G3 PLC



1. Mätarens display
2. Navigeringsknapp för display
3. Brytarfunktion/Brytarknapp

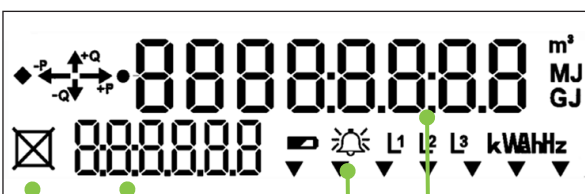
Beskrivning Brytarfunktion

Mätaren är utrustad med en strömbrytare. Om du vill koppla ifrån din anläggning, t.ex. en sommarstuga under vintern skall du använda denna knapp istället för att slå ifrån huvudbrytaren eller att skruva ur huvudsäkringar. Mätaren behåller då sin fjärrkommunikation till nätbolaget så att du får en korrekt elräkning. Nätbolaget kan också fjärrstyra denna brytarfunktion, men bara när det gäller att koppla ifrån. För tillslag måste du själv trycka på brytarknappen på mätaren.

OBS! Brytarfunktionen är ej att betrakta som en brytare för **arbete** i anläggningen.

Mätarens Display, vad visas:

Normalt så visas den totala (kumulativa) förbrukningen i kWh, det är denna förbrukning som Falkenberg Energi hämtar in fjärrmässigt. Genom att trycka på navigeringsknappen kan värden enligt listan nedan visas. Tryck på knappen två gånger så att texten Std_dAtA visas, håll inne knappen i ca två sekunder så kan värden enligt lista nedan visas genom att stega fram med ett knapptryck i taget. När du slutat trycka på knappen går mätaren tillbaka till normalläge och visar din vanliga mätarställning efter ca 30 sekunder. Varje värde har också en kod som visas i displayen. Med hjälp av den ser man också vilket värde som visas, anges inom parentes nedan.



Här visas de olika värdena

Här visas koden Blinkar klockan är något fel. Kontakta Kundtjänst.

Indikation på brytarläge:

Brytaren tillslagen

Alternativ 1: Indikerar hela tiden: Brytaren är frånslagen fjärrmässigt och kan ej slås till med mätarens brytarknapp
Alternativ 2: Visas kort stund när brytaren slås från med mätarens brytarknapp, sedan visas nedan indikering

Indikerar när det är möjligt att slå till mätarens brytare med brytarknappen

- **Mätarställning för din förbrukning,** visas i normalläge, kWh (1.8.0)
- **Mätarställning för det du matat ut på nätet** om du har produktion som överstiger din konsumtion (t.ex. solceller på taket), kWh (2.8.0)
- **Klocka, observera att denna alltid går i normaltid,** alltså blir det en timmes skillnad under sommartid. (0.9.1)