



## Beskrivning av fjärravläst elmätare E120LiMe

### Namnskylt och lysdioder

Det finns två lysdioder på namnskylten på E120LiMe. Den gula lysdioden med frekvensen 10 000 imp/kWh är en driftsindikator. Larmlysdioden och triangelsymbolen på displayen indikerar fel eller meddelanden. Tryckknappen på namnskylten används för att bläddra i displayen.

På mätarens display visas indikatorer för visad/använd tariff, fas, strömriktning i faser och kommunikation.

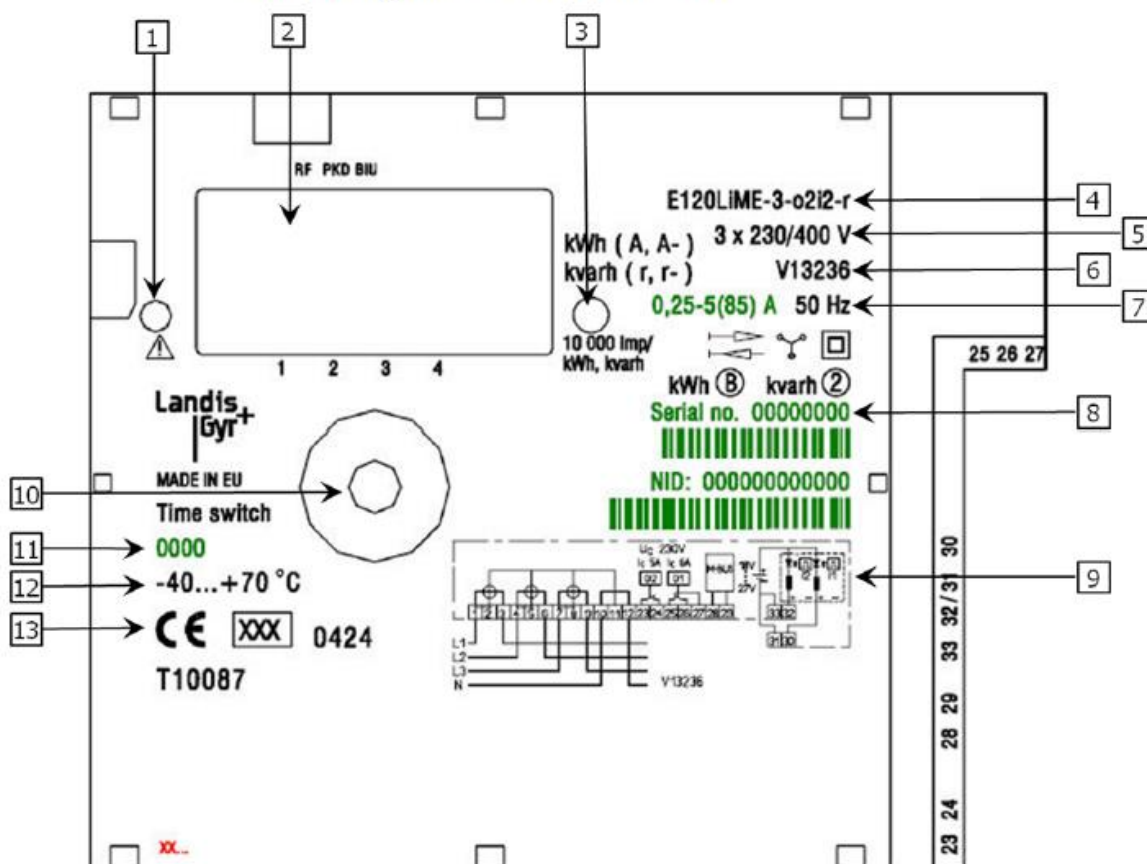


Bild 4. Namnskylt, knapp och lysdioder på E120LiME

1. Larmlysdiod
2. LCD-display
3. Gul lysdiod visar att mätaren är i drift
4. Enhetstyp
5. Spänning
6. Kopplingschemats nummer
7. Ström och frekvens
8. Serienummer och streckkod
9. Kopplingschema
10. LCD-styrknapp
11. Godkännandemärkning
12. Temperaturområde
13. Tillverkningsår



## Använda displayen

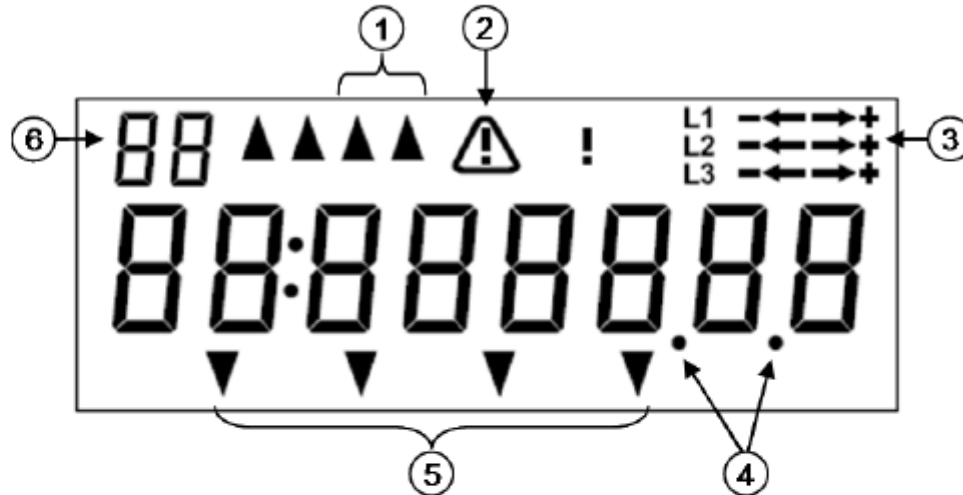


Bild 3. E120LiME display

1. LON kommunikationsindikatorer
2. Larmindikator
3. Fasindikatorer och strömriktning för varje fas
4. Ställbart decimaltecken
5. Pilar som indikerar aktuell/visad tariff
6. Siffror som indikerar visat objekt

Nedan kommer vad som visas på varje objekt när man trycker på den svarta knappen

	Displaytest
	Datum
01	Load Profile 1 (Förbrukning)
02	Load Profile 2 (Produktion)
05	Tariffregister 1 (Förbrukning)
06	Tariffregister 2 (Produktion)
r1	Status relä 1
r2	Status relä 2
Cu	Antal avbrott
Er	Larmregister 1
Er	Larmregister 2
Er	Larmregister 3
Er	Larmregister 4
A	Aktiv +
A-	Aktiv -
r	Reaktiv +
r-	Reaktiv -
Ch	MID-kontrollsumma
	Datum